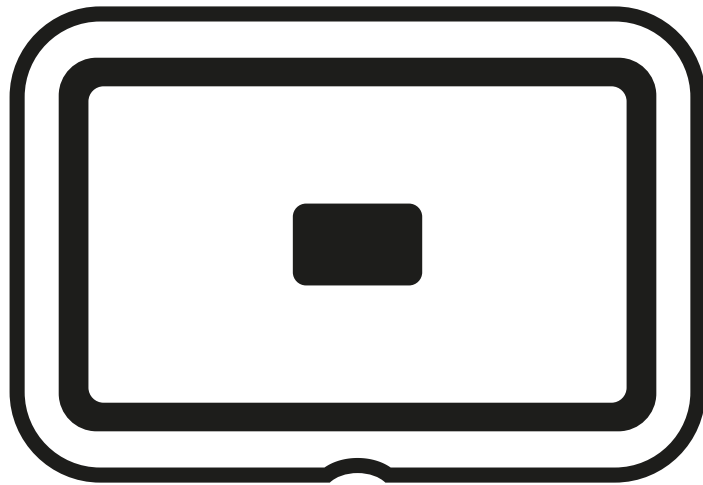


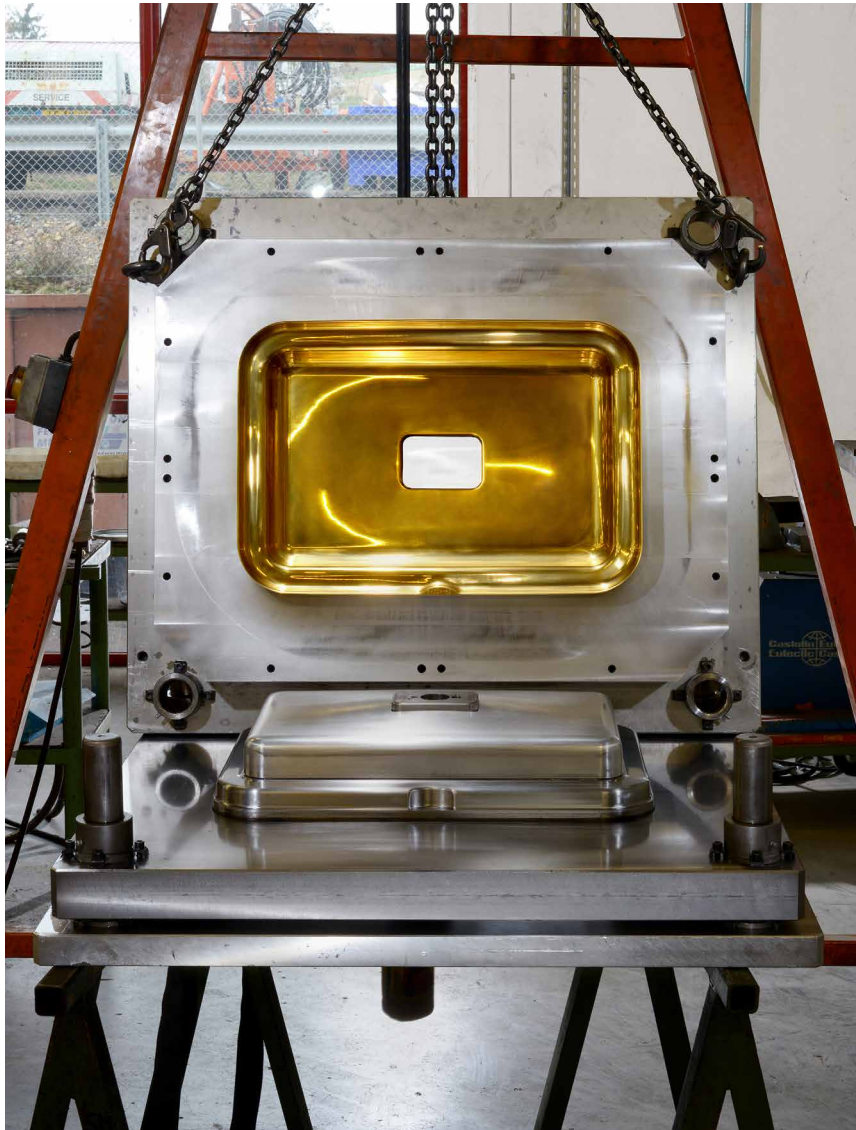
BASSINES

— FRANCE —



BASSINES

— FRANCE —



Un regard industriel sur la dinanderie française.

BASSINES

— FRANCE —

LANCEMENT D'UNE NOUVELLE MARQUE EXCLUSIVE

PORTRAIT DES FONDATEURS

Non content d'avoir créé l'image de la marque La Cornue, Xavier Dupuy se lance aujourd'hui dans un nouveau défi : rendre moderne la dinanderie française. Il s'intéresse cette fois à l'univers de la salle de bain et imagine une marque unique de vasques fabriquées exclusivement en métal.

La dinanderie française qui a connu ses heures de gloire au début du XXe siècle, s'est pratiquement éteinte à la mort du talentueux Jean Dunand dans les années 40. L'ambition de Xavier Dupuy serait d'ouvrir à nouveau la recherche plastique et design dans ce domaine et la porter à l'international.

Finie l'image vieillotte des éviers en cuivre ! Appelant volontairement sa nouvelle marque Bassines, Xavier Dupuy veut repenser cette forme archaïque en la transformant en objet précieux et contemporain.

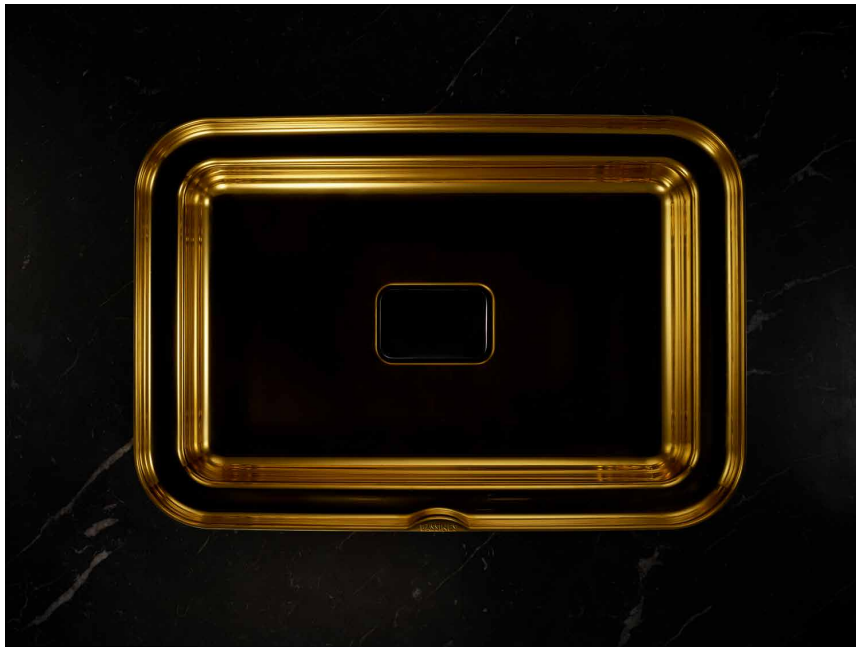
Entouré de son compagnon de toujours, Laurent Besseas, designer de l'école Boulle, auteur des collections de mobilier chez La Cornue, il souhaite faire d'un objet usuel l'expression d'une certaine forme d'artisanat industriel. Objets hautement technologiques, les vasques Bassines sont conçues avec les meilleures techniques avancées.

Savant mélange d'artisanat industriel et de technologie « made in France », la marque Bassines a été lancée en janvier 2018 à Paris.

BASSINES

— FRANCE —

NARCIS



«Donner une signature unique à un objet usuel.»

BASSINES

— FRANCE —

COLLECTION NARCIS

Design Laurent Besseas

ÉBLOUIR

La collection fondatrice de Bassines rend hommage avant tout à son unique composante - le métal. Le métal éblouit, le métal reflète. On pense à Narcisse ébloui par la réflexion de sa propre image. Les vasques de la collection Narcis sont des surfaces réfléchissantes qui renvoient l'image de celui qui s'y regarde.

La collection Narcis revisite la forme archaïque d'une bassine pour en faire un objet contemporain précieux. Ronde ou rectangulaire, la vasque joue sur la silhouette élaborée de ses rebords et nous projette dans un univers sophistiqué et inédit.

La forme rectangulaire, généreuse dans ses dimensions, est pensée pour une plus grande aisance devant son miroir, tandis que la forme ronde intégrera des espaces plus intimes.

INNOVER

Les vasques sont fabriquées à partir d'une matière exceptionnelle - l'inox 316, le substrat métallurgique de la plus haute qualité existante, qui en plus est inoxydable. Sa surface extraordinaire sert de base parfaite pour le traitement ultra sophistiqué qu'on lui fait subir.

Pour ces finitions, Bassines utilise un procédé technologique, employé principalement dans l'industrie de l'aéronautique et de fabrication très limitée. Le PVD - Phase Vapor Deposit - est un traitement sous vide dans un four chauffé à haute température où la vapeur du métal se dépose sur le substrat et l'empreigne. Le résultat est l'extraordinaire dureté que l'on obtient - 7 fois supérieure à la normale - et qui rend le métal traité inrayable. De quoi satisfaire tout perfectionniste !

Les vasques sont proposées en quatre finitions - inox, or, cuivre, noir, en version brillante ou satinée.

SURPRENDRE

Le clapet est la signature de la collection Narcis; c'est un élément décoratif qui reproduit la forme des vasques et permet de combiner deux couleurs : noir/or, cuivre/inox, inox/noir, or/inox...etc. Ce jeu entre la couleur de la vasque et celle du clapet donne également une grande liberté dans le choix des robinets et rend chaque installation unique.

BASSINES

— FRANCE —

La personnalisation est au coeur de ce produit : on pourrait imaginer un clapet ciselé avec, par exemple, la finition de guillochage souvent utilisée dans l'horlogerie ou un clapet gravé à son nom ou à celui d'un hôtel. Une plaque en métal sur le rebord de la vasque peut également personnaliser ou identifier son propriétaire. Pourquoi ne pas imaginer une vasque pour elle et une pour lui ?

Mais le clapet n'a pas uniquement une fonction esthétique. Pensé pour des lieux publics, il est équipé d'une forme sophistiquée et discrète d'anti-vol.

JOUER DES APPARENCES

Pour garder intact la forme harmonieuse des vasques, Bassines a inventé un système original de gestion de trop plein. Breveté, le système Magic Over Flow, évacue l'eau en toute discrétion grâce à un conduit caché à l'intérieur de la vasque.

Deux positions d'installation pour les vasques Narcis : semi-encastrée ou posée.

BASSINES

— FRANCE —

COLLECTION NARCIS

Couleurs : inox, cuivre, or, noir

Finitions: brillant / satiné

Taille du modèle rectangulaire : 61 X 42 cm

Taille du modèle rond : 43 cm diametre

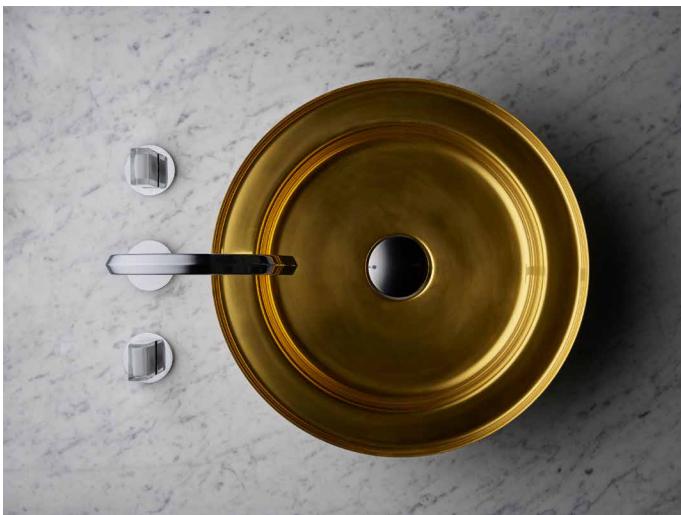
Installation: semi-encastrée / à poser



Collection : Narcis
Finition : noir brillant/ clapet or



Collection : Narcis
Finition : noir brillant/ clapet personnalisé



Collection : Narcis
Finition : or brillant/ clapet noir



Collection : Narcis
Finition : or brillant/ clapet noir

BASSINES

— FRANCE —

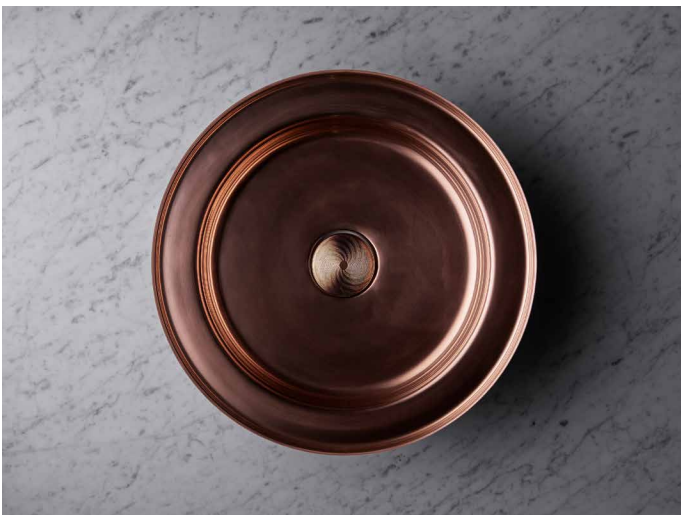
COLLECTION NARCIS



Collection : Narcis
Finition : cuivre brillant/ clapet personnalisé



Collection : Narcis
Finition : cuivre brillant/ clapet personnalisé



Collection : Narcis
Finition : cuivre brillant/ clapet personnalisé



Collection : Narcis
Finition : noir brillant/ clapet personnalisé



Collection : Narcis
Finition : cuivre brillant/ clapet personnalisé



Collection : Narcis
Finition : cuivre brillant/ clapet personnalisé

BASSINES

— FRANCE —

COLLECTION NARCIS



Collection : Narcis
Finition : noir brillant/ clapet cuivre



Collection : Narcis
Finition : or brillant/ clapet noir



Collection : Narcis
Finition : cuivre brillant/ clapet or

BASSINES

— FRANCE —

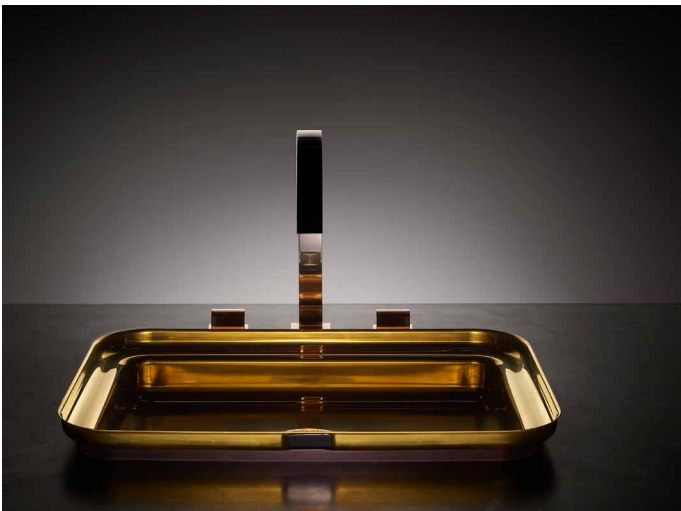
COLLECTION NARCIS



Collection : Narcis
Finition : noir polie / clapet or



Collection : Narcis
Finition : inox mat / clapet or



Collection : Narcis
Finition : or polie / clapet or

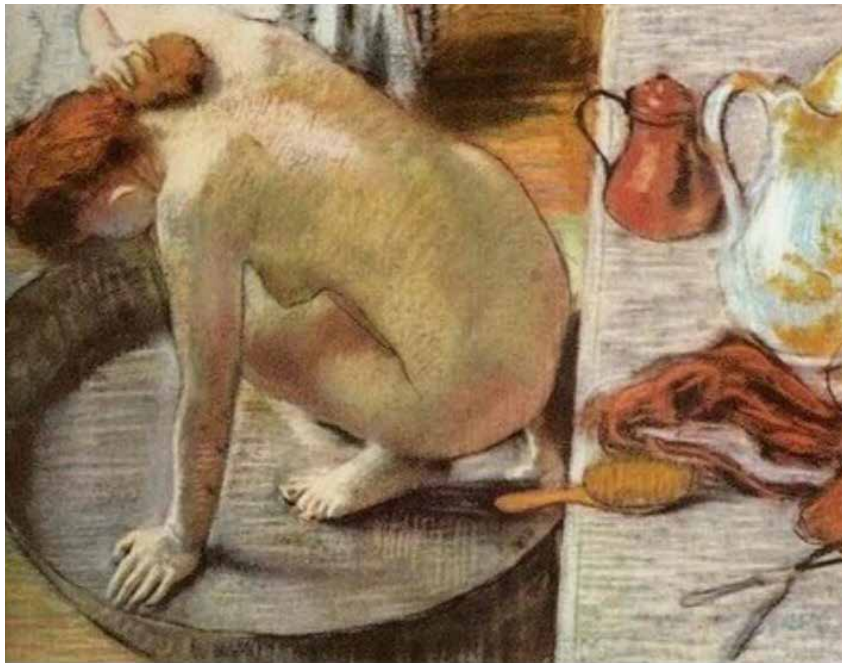


Collection : Narcis
Finition : inox polie / clapet cuivre

BASSINES

— FRANCE —

BARN



« Jouer des archétypes ».

BASSINES

— FRANCE —

COLLECTION BARN

Design Laurent Besseas

Cette collection revisite la forme très rustique d'une bassine de ferme. On imagine très volontiers une image romantique de lavoirs, de bains publics ou de baigneuses de Toulouse-Lautrec.

Avec Barn il s'agit de faire un pied de nez à cette image subliminale en dessinant une vasque sophistiquée et luxueuse. Encerclée dans du bois massif, une cuve en forme de demi-sphère, en finition poli brillant, se loge dans cet écrin rugueux et joue du contraste des matières.

Cette vasque intègre toute la technologie Bassines avec le traitement du métal en PVD et le système de gestion du trop plein. Proposée en d'autres couleurs, telles que l'inox, le cuivre, l'or et le noir, Barn peut être habillée de différentes essences de bois pour son habillage extérieur.

BASSINES

— FRANCE —

COLLECTION BARN

Coleur: inox, cuivre, or, noir

Finition: polie / satinée

Bois : chêne, noyer...

Taille : 43 cm diametre

Installation: à poser



Collection : Barn

Finition : cuivre polie / clapet noir / chêne

BASSINES

— FRANCE —

INTERVIEW AVEC XAVIER DUPUY, le fondateur

Pourquoi après 30 ans chez La Cornue vous lancez-vous dans un projet aussi différent à tous points de vue : marchés, taille d'entreprise, produits ?

Après un mandat accompli pendant 30 ans au service d'une prestigieuse Maison de luxe française, j'ai choisi un projet très différent. Mais je n'ai pas pour autant perdu mes valeurs : le goût du beau et de l'exceptionnel, les produits intemporels qui nous survivront, la personnalisation dans les moindres détails pour se sentir chez soi. Et aussi la force du métal pur et massif.

Aujourd'hui, avec Bassines, nous proposons une gamme exceptionnelle de vasques métalliques à bords fins personnalisables pour salles de bains ou tous autres « wet rooms ». Rien n'existe à proprement parler dans ce domaine sur le marché pour une raison simple: c'est très compliqué à fabriquer en volume final faible.

Pourquoi avoir choisi ce nom de Bassines ?

Je voulais une marque simple et facile à mémoriser par rapport à son projet et à son identité. Je voulais une consonance française mais qui puisse également être lue par la culture anglo-saxonne.

Je voulais, à travers ce nom, témoigner du pont entre le patrimoine français et le design du XXIème siècle que nous souhaitons incarner. Bassines est une sorte de pied de nez à la forme archaïque des bassines de ferme qui permet de jouer l'effet de surprise en la rendant précieuse et contemporaine.

Qu'apporte Bassines au marché du sanitaire métallique existant ?

Bassines est un événement dans un micro marché où il ne s'est rien passé depuis 40 ou 50 ans. Nous avons tout changé: les formats, les matières, les traitements de surface, la technologie, la personnalisation et l'image grâce à un design affirmé.

Ensuite Bassines est 100% innovant pour apporter le plaisir et les qualités incommensurables du métal sans aucun de ses inconvénients.

Quels marchés visez-vous ?

Le « hors marché », je dirai de manière un peu provocatrice, mais au niveau mondial cela représente beaucoup.

BASSINES

— FRANCE —

Nous souhaitons regarder tous les projets privés : Premium +, l'hôtellerie (palaces), spa ou thermes, lieux d'entraînement sportifs qui recherchent autre chose que l'offre pléthorique et connue du sanitaire d'aujourd'hui. Placer une vasque Bassines c'est transformer votre salle de bain ou votre vestiaire par sa présence, ses reflets, son confort du format, en un lieu d'exception qui accroche le regard.

Nous cherchons un résultat spectaculaire et qui restera éblouissant sans aucune usure, même après des dizaines d'années d'usage intensif.

Le projet esthétique semble très clair dans votre démarche, mais où se trouve l'innovation ?

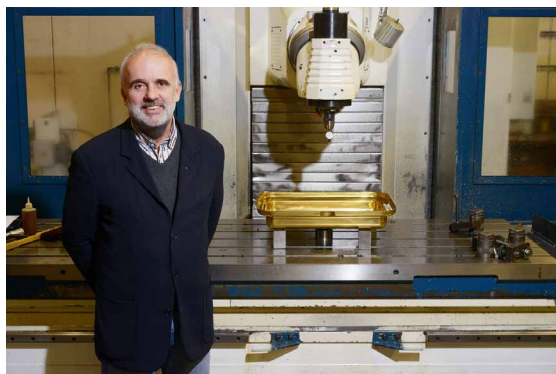
L'innovation est partout chez Bassines. Nous sommes propriétaires de nos matrices qui sont des modèles déposés. Nous apportons un traitement de surface sous vide et à haute température sur un métal très dur qu'est l'Inox 316, afin de le rendre 7 fois plus résistant. Ce traitement inhabituel élimine tous les « inconvénients » du métal en le rendant inrayable et inoxydable à vie tout en restant parfaitement brillant.

Nous avons inventé un système de gestion de trop plein invisible et protégé par un dépôt de brevet en cours.

Quels sont vos projets d'évolution ?

Tout d'abord Laurent Besseas, mon associé, et moi-même souhaitons nous faire connaître avec nos premiers produits salle de bain, comme les collections Narcis et Barn pour devenir une référence dans cette niche de produits.

Peut-être serons-nous amenés à proposer des éviers de cuisine originaux et élégants dans un ou deux ans, mais j'aimerais avant cela citer Socrate : « Commencer, c'est déjà parcourir la moitié du chemin ».



BASSINES

— FRANCE —

CONTACT

BASSINES

Xavier Dupuy & Laurent Besseas

www.bassines.com

PRESSE / PROFESSIONELS

Agence MKGB / Macha Kontchakova

macha@mkgb.net / +33 (07) 61 02 60 68